

紙容器リサイクル事業 破碎・離解・製造工程視察

2021年11月20日(土) 発送(段ボール15箱 約140.20kg)

2021年12月10日(金) 午前 埼玉県八潮市 (株)山博様にて紙容器を破碎



二軸破碎機を使い破碎



破碎された紙容器

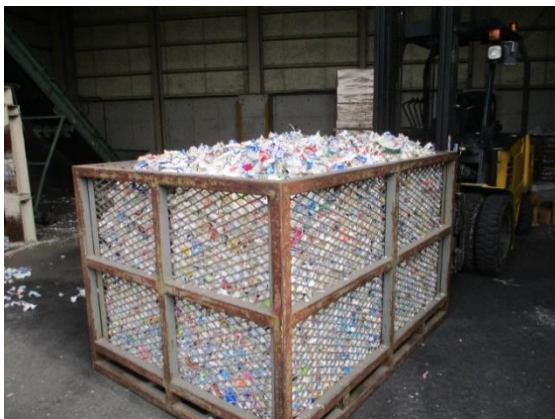


破碎されて出てきた紙容器

→



拡大するとこんな感じ



日本製紙(株)関東工場 草加にて試験的実証

2021年12月10日(金) 午後 埼玉県草加市 日本製紙(株)関東工場草加にて
破碎された容器の一部(段ボール1箱分)をリサイクル

紙容器をパルパーに直接投入(段ボール1箱のみ)

※パルパーは、洗濯機が巨大になったようなもので加水しながらグルグル回ってパルプを繊維状に分解します。

小さい穴からパルプは外に出ていき、ビニールや他の夾雑物は網上に残り外に移出されます。



- スクリーン(何回もスクリーンを通し、夾雑物を取り除きます)
- 抄紙工程(ワイヤーパート・プレスパート・ドライヤーパート・リールパート)
- 巻き取りされた紙が完成

